

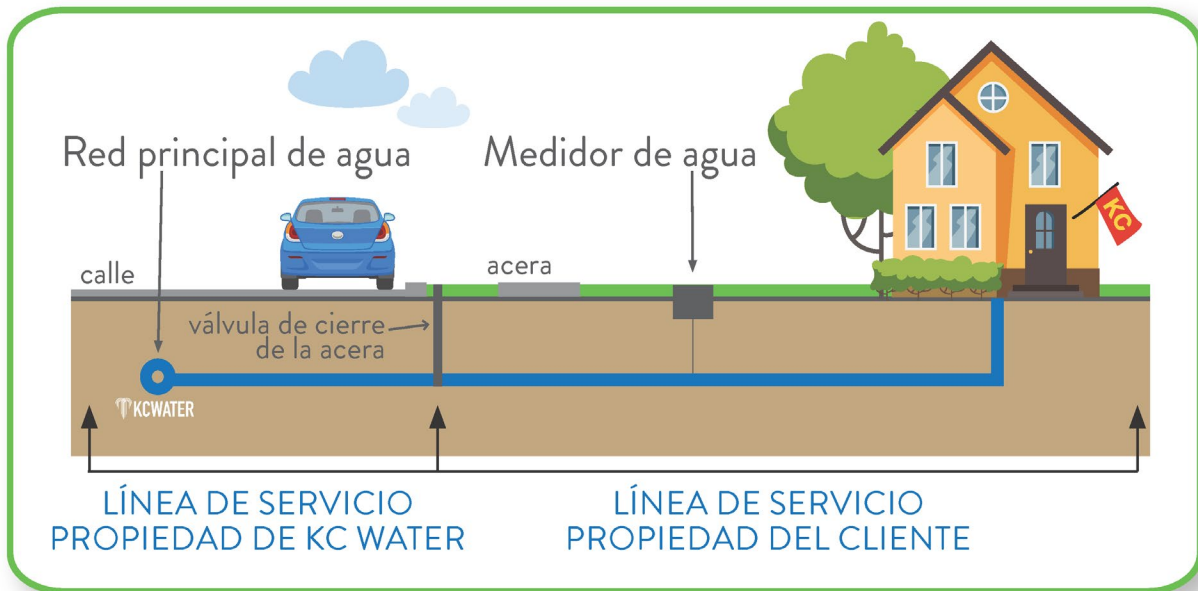


4800 E. 63rd St., Kansas City, MO 64130

IMPORTANTE: Notificación de línea de servicio de agua potable

Usted está recibiendo esta carta porque KC Water ha clasificado el material de la línea de servicio de agua para esta propiedad como **Galvanizado**. Comparta esta información con cualquier persona que comparta residencia con usted. Si se trata de un edificio multifamiliar, comparta la información con cada inquilino o residente.

Las líneas de servicio de agua conectan las propiedades a la red principal de agua de Kansas City para suministrar agua potable directamente a los hogares y negocios. Las líneas de servicio son de propiedad privada desde la válvula de cierre de la acera hasta la casa.



KC Water está recopilando un inventario de los materiales de las líneas de servicio de agua para cumplir los requisitos federales. Este esfuerzo se conoce como el Inventario de líneas de servicio de agua potable.

Hay aproximadamente 178 000 líneas de servicio en Kansas City, clasificadas de la siguiente manera:

- 127 194 líneas sin plomo
- 23 164 líneas galvanizadas
- 27 659 líneas desconocidas
- 0 líneas con plomo

Garantizar la calidad del agua potable sigue siendo una prioridad absoluta. KC Water trata el agua para evitar que entren metales en el agua potable. En los próximos años, KC Water identificará las líneas de servicio desconocidas en toda la ciudad, y esta información se pondrá a disposición del público. Esto puede implicar que el personal de KC Water solicite realizar una inspección física en el interior de las viviendas o edificios. Las instrucciones para inspeccionar

el material de la línea de servicio se pueden encontrar en el sitio web de KC Water: <https://www.kcwater.us/servicelineinventory>.

Reemplazo de líneas de servicio de agua galvanizadas o con plomo:

Actualmente, los fondos públicos no están disponibles para ayudar a los propietarios a reemplazar las líneas de servicio privadas. Si los clientes deciden reemplazar las líneas de servicio con plomo o galvanizadas por su cuenta, KC Water también debe reemplazar la parte de la línea de servicio que es propiedad de la ciudad si es necesario. Notifique a KC Water al 816-513-0150 o envíe un correo electrónico a water.servicelineinventory@kcmo.org cuando considere reemplazar la línea de servicio.

¿Tiene preguntas?

Línea directa del inventario de líneas de servicio de agua: 816-513-0150

Correo electrónico: water.servicelineinventory@kcmo.org

Sitio web: <https://www.kcwater.us/servicelineinventory>